

## TOSHIBA 產品維修保固作業原則

### 一、產品外觀需符合以下標準

#### 1. 硬碟機本體正面

- A. 硬碟機正面六顆螺絲需完好未經拆卸。
- B. 產品標籤完整清晰未被撕開，不可破損，塗寫，沾膠，翹起，且條碼區不可被其他貼紙覆蓋。
- C. 正面條碼貼紙完整清晰未被撕開，不可破損，塗寫，沾膠，翹起，或被其他貼紙覆蓋。（無此貼紙之型號不在此限。Ex. Z60+, M60+）
- D. 硬碟機金屬外殼不可腐鏽，沾膠，明顯刮傷，變形，或其他附加物於硬碟機本體（如：泡棉、錫箔、鐵片…）。



#### 2. 硬碟機本體側面

- E. 側面條碼貼紙完整清晰未被撕開，不可破損，塗寫，沾膠，翹起，或被其他貼紙覆蓋。



#### 3. 硬碟機本體背面

- F. 背面七顆螺絲需完好且未經拆卸。
- G. 硬碟機 PIN 腳不可有斷裂、變形、燒焦、沾膠等異常現象。
- H. 銀色保護貼紙一需完好不可有皺摺，破損，沾膠，翹起，或被撕開情形。
- I. 銀色保護貼紙二需完好不可有皺摺，破損，沾膠翹起，或被撕開情形。
- J. 背面條碼貼紙完整未被撕開，不可破損，塗寫，沾膠，翹起，或被其他貼紙覆蓋。
- K. PCB 板須完好未被破壞，刮傷，沾膠，變形，或其他附加物於硬碟機本體（如：泡棉、錫箔、鐵片…）。
- L. 螺絲孔需完好不可擴孔或滑牙。



## 二、產品包裝需符合以下標準

1. 每顆硬碟請以裝入靜電袋中。
2. 每箱裝入 50 顆硬碟。
3. 請使用原硬碟紙箱及保麗龍等包裝材料或其他硬碟包材適當區隔各顆送修之硬碟，以免互相碰撞加重損壞程度。



## 三、以下情況發生時，恕不在保固範圍內

1. 原廠序號經查詢非本公司所出售之產品，及原廠條碼破損、污穢、脫落以致無法立即辨識者。
2. 不符合以上之硬碟機外觀檢查標準者。
3. 硬碟機外觀異常（請參考以下範例）。
4. 硬碟損壞係因天災、火災、水災或地震... 等一切不可抗力之災害所造成者。
5. 硬碟損壞係因用戶對於硬碟零件自行不當修理，改造或調整者。
6. 硬碟外觀明顯遭受撞擊或有任何區域遭到塗寫以致序號無法辨識者。
7. 硬碟送修時未有妥善安全之包裝，致運送過程中造成損壞者。
8. 超過保固期限。

## 四、硬碟機外觀異常不受理保固範例

### 1. 產品包裝

#### (1) 外箱毀損



#### (2) 無靜電袋、氣泡袋或泡殼等適當包裝

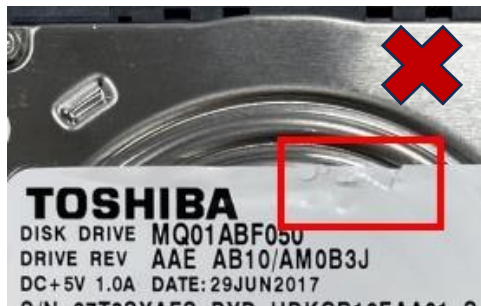
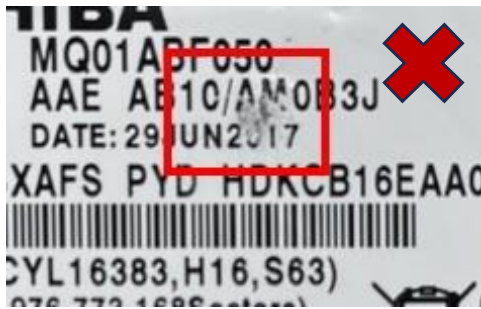


#### (3) 未使用適當包材做緩衝區隔

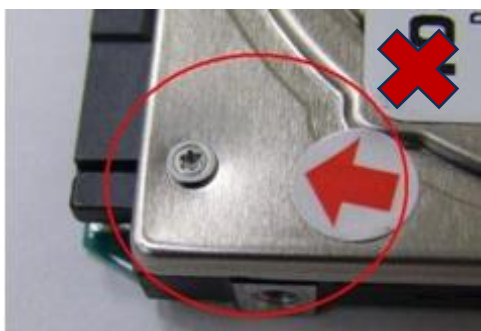


2. 硬碟機本體正面

(1) 原廠標籤受損 (Label damaged)



(3) 金屬外殼凹陷 (Covering dent)



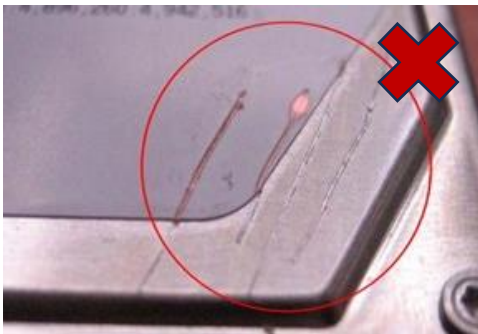
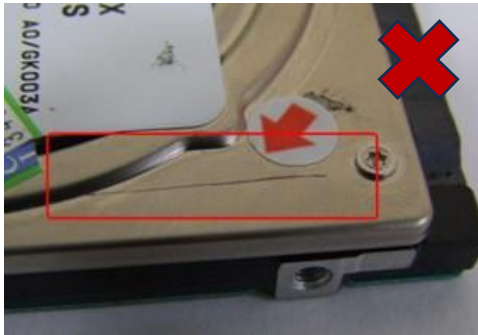
(2) 原廠標籤變形或被撕開 (Label deformed & lifted)



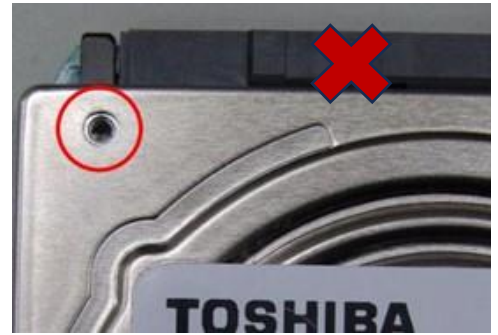
(4) 金屬外殼破裂或變形 (Covering broken & bent)



(5) 金屬外殼刮傷 (Covering scratched)



(6) 螺絲遺失或鬆脫 (Screw missing & loosen)



(7) 螺絲被卸換 (Different screw on top cover)



(8) 金屬外殼腐鏽 (Cover corrosion)



3. 硬碟機本體側面

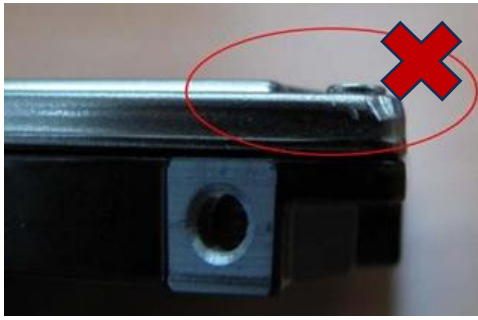
(1) 原廠標籤脫落或受損 (Label removed & scratched)



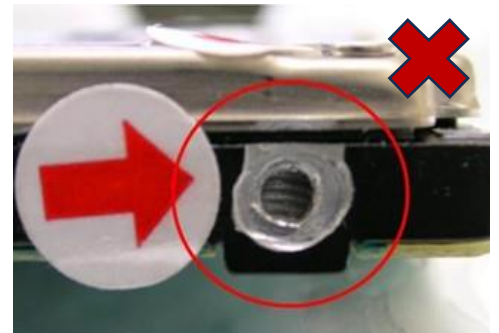
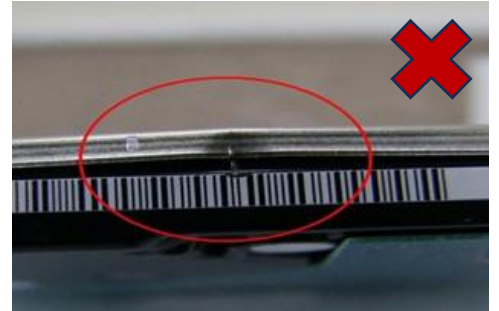
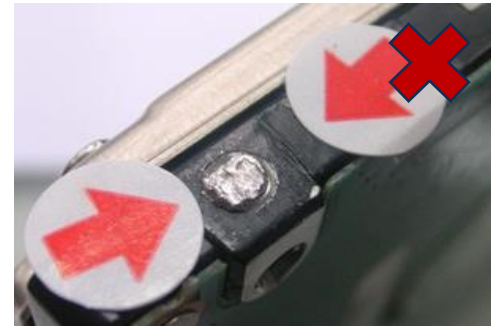
(2) 原廠標籤遭塗寫或沾膠 (Label scrawled & adhered)



(3) 金屬外殼刮傷或變形  
(Covering scratched & dent)

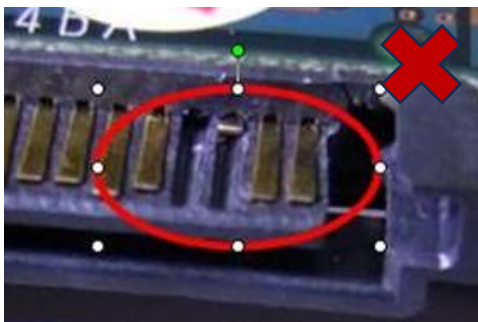


(4) 螺絲孔螺絲斷裂或滑牙  
(screw hole damaged )

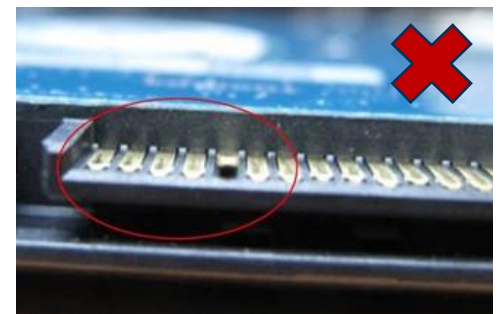
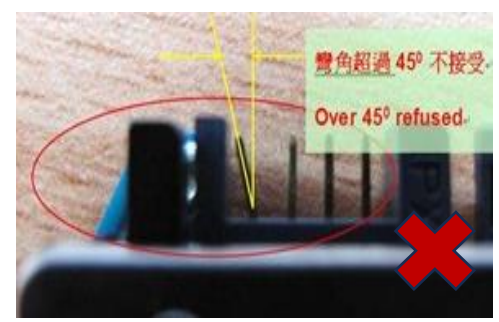


4. 硬碟機本體背面

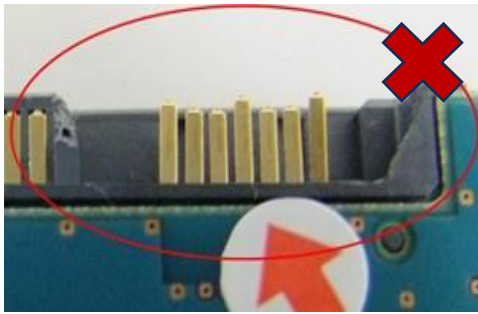
(1) 針腳斷裂或變形 (Pin broken & bent)



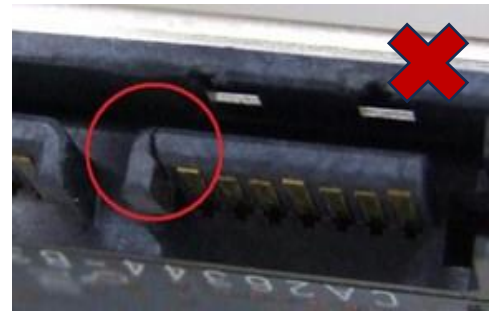
(2) 針腳變形 (Pin bent)



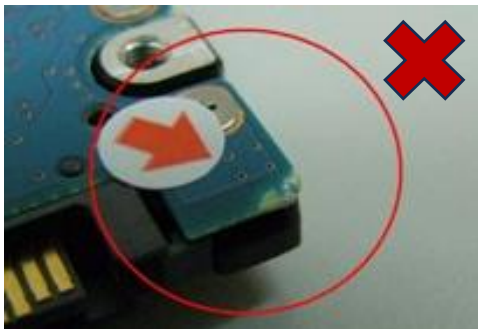
(3) 插槽受損或破裂 (Connector damaged)



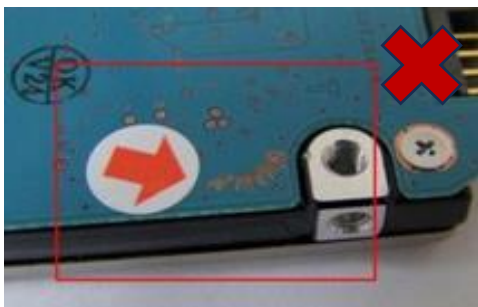
(4) 插槽破損 (Connector damaged)



(5) 電路板受損 (Component damaged)



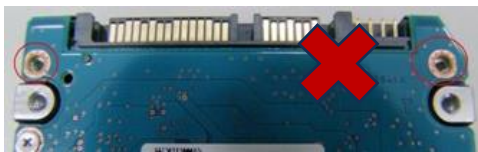
(6) 原廠鉛封受損 (Pivot seal damaged)



(7) 螺絲鬆脫 (Screw missing)



(8) PCB 板沾膠 (Adhesive on drive)



(9) 螺絲被卸換 (Different screw on PCBA)



(10) 金屬外殼刮傷 (Covering scratched)



(11) 附加物於硬碟機本體 (Attachment on drive) (12) 碟片破損 (Media crack)

